

# Manual de uso del R4DS SDHC

En este manual vamos explicar el funcionamiento y actualización cartucho para la Nintendo DS / DS Lite llamado R4DS SDHC



El material incluido en la caja será:

- Cartucho R4DS SDHC
- Cajita para guardar el cartucho.
- Lector USB para tarjetas MicroSD.



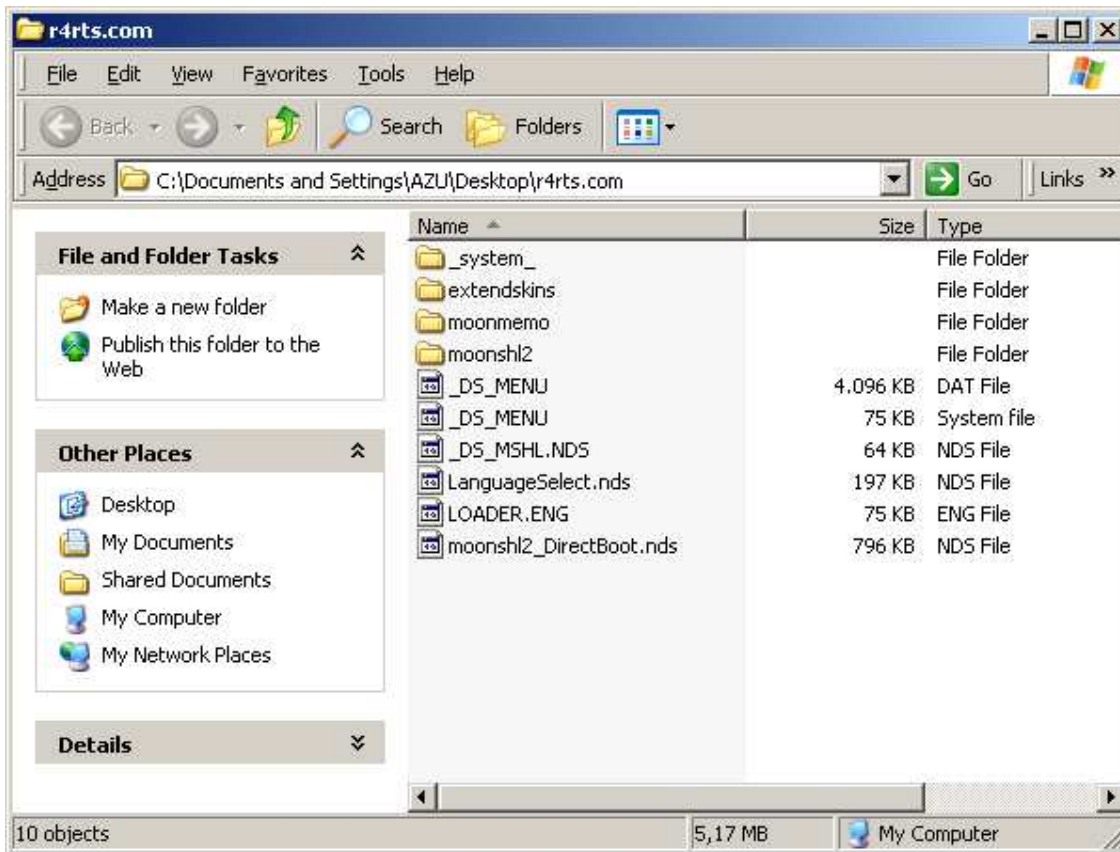
El R4DS SDHC tiene el mismo tamaño que un juego original de NDS, por lo que una vez colocado no sobresale absolutamente nada, quedando perfectamente colocado. No necesita ningún tipo de modificación (ya sea en la consola o en el mismo cartucho).

Las características principales son:

- Posee un tamaño igual a un juego de NDS.
- Soporta tarjetas MicroSD y MicroSDHC.
- Compatible con los sistemas de archivos FAT16 / FAT32.
- Compatible con Roms sin parchear, Homebrew y Moonshell.
- Compatible tanto con NDS como NDS Lite
- Sistema operativo actualizable.
- Solamente nos va a permitir cargar juegos de NDS y **NO** de GameBoy Advance(para usar juegos GBA será necesario una expansión Slot 2).

-Es muy importante que tengamos siempre actualizado los ficheros del software para que sean compatibles con los juegos nuevos.

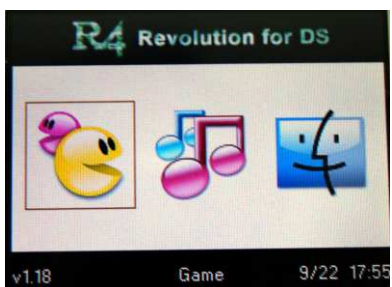
Podemos descargar la última versión en la página <http://www.linfoxdomain.com/nintendo/ds/> debe de ir a R4i RTS / R4i SDHC ([www.r4rts.cn](http://www.r4rts.cn)). Debe descargar la última versión y siempre en INGLÉS . Para poder usar el cartucho, simplemente descomprimiremos el software que hemos descargado de <http://www.linfoxdomain.com/nintendo/ds/> y lo copiaremos a la raíz de nuestra tarjeta de memoria y veremos una cosa como lo siguiente:



La letra de la unidad será la que tenga el lector de tarjetas microSD o micro SDHC. Seguidamente copiaremos nuestras Roms a la tarjeta de memoria en directorio raíz igual que los ficheros, y ya habremos terminado y podremos empezar a jugar.

Nos quedara algo como lo que vemos arriba y los juegos tendrán extensión .nds, podemos copia tantos juegos como quepan en la tarjeta pero es recomendable no ocupar el 100% del espacio ya que es necesario parte de la tarjeta para poder salvar las partidas.

Cuando arranquemos un juego por primera vez nos preguntara si queremos crear un archivo para salvarlas partidas y responderemos OK, en ese archivo se guardaran las partidas salvadas.



Una vez insertado el cartucho en nuestra consola al encenderla veremos una imagen como la de arriba con 3 opciones:

- Primera **GAME** para jugar a las Roms.
- Segunda **MULTIMEDIA** para reproducir archivo multimedia como MP3.
- Tercera **BOOT SLOT-2** para arrancar cartuchos en el Slot-2.

**Y con esto ya esta todo explicado, y no es necesario saber mas para usar el cartucho R4DS SDHC**